

Camcorder de hombro XDCAM EX de estado sólido.

Camcorder PMW-350 XDCAM EX

SONY



El primer camcorder de hombro con memoria y sensor de 2/3": expansión de la familia XDCAM EX.

Camcorder PMW-350 XDCAM EX

El PMW-350, última incorporación a la innovadora familia XDCAM EX, es el primer y ansiado camcorder de hombro XDCAM. Este camcorder de gran portabilidad, que combina las características y ventajas más provechosas de XDCAM EX y presenta mejoras basadas en la opinión de sus usuarios, viene equipado con una tecnología de la imagen más vanguardista.

Ejemplo de ello son sus tres sensores Exmor CMOS Full HD de 2/3" que producen imágenes de calidad asombrosa con una alta sensibilidad y una óptima relación señal-ruido. El PMW-350 hereda una gran variedad de prestaciones para filmaciones creativas de los exitosos camcorders que lo preceden: el PMW-EX1 y el PMW-EX3.

Increíble diseño de la carcasa

El diseño del PDW-350 es muy compacto y ergonómico, lo que proporciona un alto nivel de movilidad y comodidad en diferentes situaciones de grabación. Estas cualidades se toman de los camcorders XDCAM HD 422, que gozan de una gran acogida por parte de los medios de difusión.

Además, su bajo centro de gravedad garantiza una excelente estabilidad en el hombro. Su diseño compacto proporciona un amplio espacio entre el esqueleto principal de la cámara y el asa, así como una vista despejada hacia el lado derecho del cámara. El cuerpo sólo pesa 3,2 kg, así que se trata de uno de los camcorders de hombro más ligeros con reproductores de imágenes Full HD de 2/3", requisitos estándar de los profesionales creativos en el mundo de la producción actual.



Tecnología punta

Tres sensores Exmor CMOS Full HD de 2/3"

El camcorder PMW-350 está equipado con tres sensores Exmor CMOS de 2/3" de nueva generación, cada uno de ellos con una resolución de 1920 (H) x 1080 (V) píxeles efectivos. Gracias a estos sensores, se consigue un rendimiento de imagen excepcional con resolución Full HD, y el camcorder proporciona una excelente sensibilidad de F12, una destacada relación señal-ruido de 59 dB y una elevada resolución horizontal de 1.000 líneas de tv*. Asimismo, los sensores pueden capturar imágenes con una menor profundidad de campo, por lo que los usuarios gozan de mayor libertad de expresión creativa.

Exmor
FULL HD 3CMOS

* En HD-SDI, modo HQ 1080.

Bajo consumo eléctrico

El motor "sin ventilador" refrigera el interior de la carcasa, permitiendo así un consumo de energía de sólo 15 W*.

* Carcasa sólo en modo de grabación.

Sistema óptico exclusivo

Paquete opcional con objetivo

Existen dos modelos PMW-350 distintos. Uno es el PMW-350K, que viene equipado con un objetivo HD con zoom 16x. El otro es el PMW-350L, que se suministra sin objetivo. Ambos modelos cuentan con una interfaz de objetivo estándar de bayoneta de 2/3", y el usuario puede escoger entre una amplia variedad de objetivos opcionales en la gama de objetivos HD de 2/3" existentes.

Exclusivo modo de enfoque: enfoque manual profesional y enfoque automático

El objetivo del PMW-350K posee un exclusivo mecanismo de anillo de enfoque que ofrece dos tipos de enfoque manual, además del modo de enfoque automático.

El objetivo está equipado con dos mecanismos de rueda de enfoque independientes, que pueden cambiarse deslizando el propio anillo de enfoque hacia atrás y hacia adelante.

Cuando el anillo de enfoque está en posición frontal, el objetivo funciona del mismo modo que un objetivo de enfoque automático típico. El usuario puede seleccionar un modo de enfoque manual o automático a través del interruptor AF/MF del objetivo. Por otro lado, cuando el anillo de enfoque se encuentra en la posición trasera, el objetivo tiene una posición de enfoque absoluto, una característica familiar para los usuarios profesionales.

Asistente de AF

La función de asistente de AF (enfoque automático) del PMW-350K permite cambiar manualmente las posiciones del enfoque utilizando el anillo de enfoque en el modo AF. Esto significa que las posiciones de enfoque de referencia AF pueden cambiarse manualmente hasta una nueva posición.

Asistente de MF

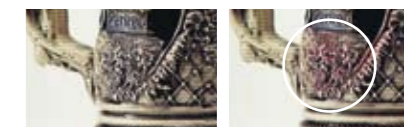
La función de asistente de MF (enfoque manual) del PMW-350K ayuda a enfocar con precisión el sujeto objetivo al grabar en modo MF. Cuando se activa el asistente de MF, el enfoque automático queda temporalmente activado cuando el usuario deja de ajustar el anillo de enfoque. En ese caso, la cámara enfoca con precisión el sujeto más cercano al punto focal del objetivo en ese momento.

Enfoque ampliado

Con sólo pulsar este botón, el centro de la pantalla del visor del PMW-350 duplica su tamaño, lo que facilita la confirmación de los ajustes de enfoque durante el enfoque manual. Cuando se suelta el interruptor, el centro de la pantalla vuelve a su tamaño normal.

Peaking

La función Peaking del camcorder PMW-350 permite a los operadores ajustar con rapidez y precisión el enfoque de la cámara alternando el modo en que se visualizan las imágenes en el visor. Puede resaltar el perfil de las imágenes que la cámara enfoca más y cambiar su color para que destaque. El usuario puede escoger entre diversos ajustes de Peaking, para los niveles y colores de perfil necesarios.



Peaking OFF

Peaking ON

ALAC (Automatic Lens Aberration Compensation)

Esta función disminuye toda aberración cromática causada por el objetivo*. La función ALAC se activa sólo con el objetivo suministrado y con ciertos objetivos de terceros que incorporan datos sobre compensación*.

* Compruebe si los objetivos de otros fabricantes son compatibles con la función ALAC.

Filtros ópticos ND y filtros eléctricos CC

El camcorder PMW-350 incorpora filtros ópticos de densidad neutra (ND) y filtros eléctricos de corrección de color (CC). Los filtros ópticos ND se controlan desde una rueda de filtros ND incorporada (Ajustes: Clear, 1/4ND, 1/16ND y 1/64ND). Con los filtros eléctricos CC, el usuario puede obtener fácilmente la temperatura de color deseada configurando el modo, 3200K/4300K/5600K/6300K, en el interruptor asignable del camcorder. El usuario puede seleccionar los cuatro valores de forma cíclica o bien escoger un valor predeterminado. Esto resulta útil cuando se produce un cambio repentino durante la grabación y se requiere un ajuste rápido y directo.

Características



Ajustes y modos de grabación creativos

CINEALTA

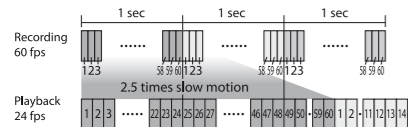
Grabación en 23.98P nativo

De igual modo que otros camcorders XDCAM EX, el PMW-350 ofrece una capacidad de grabación de 23.98P nativo*. Esta función, junto con otras funciones creativas, lo convierte en el camcorder idóneo para la producción de películas.

*En modo 1440x1080/23.98P (SP), las imágenes se procesan como 23.98P y se graban como señales 59.94i mediante conversión 2-3 pull-down.

Función de cámara lenta y cámara rápida

El PMW-350 ofrece una potente función de cámara lenta y rápida, comúnmente conocida entre los cineastas como "under-cranking" y "over-cranking", que permite a los usuarios crear "aspectos" únicos y efectos especiales de cámara lenta y rápida. Se pueden captar imágenes a frecuencias de cuadro seleccionables entre 1 fps (cuadro por segundo) y 60 fps en modo 720P y entre 1 fps y 30 fps en modo 1080P, en incrementos de 1 fps.



Por ejemplo, cuando se ven imágenes a 23.98P, las imágenes captadas a 60 fps se muestran a una velocidad 2,5 veces más lenta de lo normal. A la inversa, las imágenes captadas a 4 fps aparecerán a una velocidad seis veces más rápida de lo normal.

Con la función de cámara lenta y cámara rápida, las imágenes se graban de forma nativa sin cuadros de relleno y a máxima resolución. La calidad de las imágenes obtenidas a cámara lenta o rápida es considerablemente superior a la de las imágenes creadas en el proceso

de edición. Además, las imágenes grabadas a cámara lenta o rápida pueden reproducirse inmediatamente después de la grabación, sin necesidad de utilizar convertidores o procesamiento en sistemas de edición no lineal.

Función de obturador lento

Para capturar imágenes claras en entornos con baja iluminación, el camcorder PMW-350 ofrece una función de obturador lento. Gracias a ella no sólo se aumenta la sensibilidad de la cámara, sino que, a fin de potenciar la creatividad en la filmación, se produce un efecto especial de borrosidad cuando se filma un objeto en movimiento. Puede seleccionar la velocidad de obturación entre periodos de acumulación de 2, 3, 4, 5, 6, 7, 8, 16, 32 y 64 cuadros.

Curvas gamma seleccionables

El PMW-350 ofrece una gran variedad de curvas gamma para manejar con flexibilidad el contraste y dar un "aspecto" específico a una imagen. Además de los seis tipos estándar de curvas gamma, existen cuatro tipos de curva Hyper Gamma idénticos a los de los camcorders CineAlta de gama alta. Los operadores pueden seleccionar la curva gamma predeterminada más adecuada según la escena.

Grabación a intervalos

La función de grabación a intervalos del PMW-350 graba de manera intermitente un cuadro a intervalos predeterminados. Esta función resulta muy práctica para grabar durante largos periodos de tiempo y también cuando se crean efectos especiales a cámara muy rápida.

Grabación de cuadros

La grabación de cuadros es exclusiva de los camcorders PMW-350,

PMW-EX1R y PMW-EX3: una función especialmente útil para la grabación con material moldeable (clay animation). Utilizando esta función, cada vez que se pulsa el botón de grabación se graban imágenes para cuadros predeterminados.

Configuración del ángulo de obturación

Además de los controles de velocidad de obturación electrónicos tradicionales, ajustables en fracciones de un segundo, el PMW-350 también dispone de un control del ángulo de obturación que resulta muy familiar a los profesionales del mundo del cine.

ATW (balance de blancos automático) y Hold

La función de balance de blancos automático del modelo PMW-350 ajusta automáticamente la temperatura de color de la cámara de acuerdo con los cambios en las condiciones de iluminación. Dicha función es útil cuando se graba en el exterior durante largos periodos de tiempo y la iluminación va cambiando gradualmente conforme pasa el tiempo. Si es necesario, el usuario puede mantener el balance de blancos sin variación a través de un interruptor asignable.

Inversor de imagen

La imagen se puede rotar 180 grados a través de un adaptador DOF (profundidad de campo) que se acopla a un objetivo de cine o de cámara réflex. La función de inversión normaliza la imagen realizando un escaneado invertido.

Ganancia turbo

La función ganancia turbo aumenta la ganancia de la cámara hasta +42 dB, lo que contribuye a reproducir imágenes en entornos con muy poca iluminación.

Funcionamiento versátil

Grabación y reproducción DVCAM con placa opcional CBK-DV01

La grabación y reproducción en **DVCAM**™ formato DVCAM son compatibles gracias a la CBK-DV01, una placa opcional que puede efectuar una transición sencilla desde el modo SD actual a un modo HD futuro.

Memoria caché de imagen

A través de la función de grabación con memoria caché de imagen del PMW-350 se almacenan hasta diez segundos* de señales de audio y vídeo en la memoria interna del camcorder, incluso antes de pulsar el botón de inicio de la grabación. Por lo tanto, todo lo que sucede diez segundos antes de pulsar el botón de inicio de la grabación se guarda en la tarjeta de memoria SxS, para evitar perderse sucesos inesperados pero importantes. El periodo de almacenamiento puede modificarse desde el menú de ajuste.

*En modo HD. En modo SD se almacenan 15 segundos de señales de audio y vídeo.

Cuatro canales de audio*

El PMW-350 es el primer camcorder XDCAM EX que graba cuatro canales de audio sin comprimir de alta calidad muestreado a 48 KHz y 16 bits (PCM Lineal). Se puede controlar el nivel de cada canal gracias a un controlador de nivel individual e independiente. *Cuando los modelos PMW-EX1, PMW-EX1R, PMW-EX3 o PMW-EX30 reproducen una tarjeta de memoria SxS con cuatro canales de audio, solamente se puede reproducir CH-1/2 o CH-3/4.

Sistema de control del nivel total (TLCS)

Al activar el TLCS se ajusta automáticamente la exposición correcta para entornos de filmación normales, oscuros o muy luminosos

mediante el control del iris del objetivo, el obturador electrónico y el control automático de ganancia (AGC).

Sistema de ficheros de escenas

Los ficheros de escenas del camcorder PMW-350 permiten a los cámaras acceder fácilmente a los ajustes tonales de imagen personalizados, tales como los parámetros de matriz, corrección de color, detalle, gama y knee, para adecuarse a unas condiciones de filmación concretas en lugar de tener que reajustar la cámara cada vez. De este modo, el usuario goza de mayor eficacia operativa. Se pueden emplear tarjetas de memoria SxS para almacenar y cargar ficheros de escenas.

Metadatos de la cámara (sólo formato HD)

Los datos de configuración de la cámara, como iris, enfoque, zoom, macro, fps de captura, obturador, ganancia, balance de blancos y gamma, se guardan como metadatos adquiridos para utilidades futuras.

Control remoto de la cámara

Con el PMW-350 se suministra una interfaz remota de 8 pines de Sony. Se pueden controlar de manera remota diversos ajustes de la cámara utilizando un control remoto opcional RM-B150, RM-B750, RCP-750, RCP-751, RCP-920 o RCP-921 a través de su conector remoto de 8 pines*.

La salida compuesta siempre está disponible para el monitoreo, independientemente de la selección de salida HD/SD.

*El PMW-350 no admite algunos controles del control remoto.

Función de extensor digital

Para una futura capacidad de expansión, el camcorder PMW-350 cuenta con una opción de interfaz de 50 pines* que ofrece la función de extensor digital, que duplica digitalmente el tamaño de las imágenes. A diferencia de los extensores de óptica, la función de extensor digital no supone pérdida de sensibilidad alguna.

*La opción de interfaz de 50 pines estará disponible en otoño de 2010.

Opción MPEG TS económica para transmisión in situ y por satélite

El adaptador MPEG TS HDCA-702, que se puede acoplar directamente al PMW-350, emite un flujo MPEG Transport Stream (TS) de MPEG a través de una salida DVB-ASI. Esto puede hacerse simultáneamente cuando el modelo PMW-350 graba en la tarjeta de memoria SxS. Esta función también está disponible utilizando la opción de interfaz de 50 pines*.

*La opción de interfaz de 50 pines estará disponible en otoño de 2010.

Metadatos de planificación

A fin de conseguir un flujo de trabajo de metadatos innovador, el camcorder admite metadatos de planificación. El conector USB integrado PMW-350 (host) enlazará con un nuevo adaptador Wi-Fi*, que transferirá los metadatos de planificación y completará el flujo de trabajo inalámbrico gracias a dispositivos móviles.

*El nuevo adaptador Wi-Fi estará disponible en abril de 2010 y se activará posteriormente para el camcorder PMW-350.

Gran variedad de micrófonos opcionales

Aunque el PMW-350 está equipado con un micrófono de cañón, también están disponibles tres micrófonos opcionales: ECM-680S, ECM-678 y ECM-673. Del mismo modo que el micrófono suministrado, el ECM-680S puede funcionar tanto en modo estéreo como en modo monoaural (unidireccional). Estos modos pueden seleccionarse en el interruptor del micrófono o en el mismo PMW-350.

El camcorder también viene equipado con una ranura para el receptor del micrófono inalámbrico digital DWR-S01D* que proporciona dos canales de audio digitales de transmisión estable y segura frente a interferencias. El receptor del micrófono de la serie WRR-855 puede utilizarse también dentro de esta ranura.

*El sistema de microfonía inalámbrica digital no está disponible en los países cuya legislación sobre radio lo prohíbe.



HDMI

El PMW-350 está equipado con un conector HDMI para controlar la salida de vídeo con una pantalla para el consumo o un monitor profesional con una entrada HDMI.

Visor con monitor LCD en color de 3,5"

El camcorder PMW-350 está equipado con un gran monitor LCD en color de fácil visualización con una extraordinaria resolución de 1920 x 480 píxeles, que facilita el enfoque. También se puede utilizar el visor para revisar al instante el material grabado, así como para acceder a los menús de configuración de la cámara, ver imágenes en miniatura y mostrar las indicaciones de estado.

Cuando se abre el bloque de codo se puede supervisar la pantalla directamente, y se accede con facilidad a la configuración del menú y a las imágenes en miniatura a través de los interruptores del panel interior. El PMW-350 también incluye una interfaz para DXF-20W y DXF-51**.

*Área visible medida diagonalmente.

**El visor suministrado y el visor DXF no se pueden utilizar simultáneamente.



Botones asignables para el acceso rápido a las funciones deseadas

Las funciones que se usan con frecuencia se pueden programar en los seis botones asignables del PMW-350, de modo que los usuarios puedan realizar cambios rápidos cuando trabajen en exteriores.

El botón de temperatura de color y el botón de objetivo RET también se pueden utilizar como botones asignables adicionales.

Hombreira ajustable

Se puede ajustar la posición de la hombreira (hacia adelante o hacia atrás) para dotar a los usuarios de un equilibrio de peso óptimo. Esto resulta especialmente útil cuando se acopla la cámara a cualquier tipo de objetivo o adaptador. Además, no se necesitan herramientas para efectuar este ajuste. Para aquellos que prefieren una hombreira blanda, se ofrece la hombreira opcional CBK-SP01.

General	
Peso	3,2 kg (carcasa) 6,3 kg (con monitor LCD VF, objetivo AF, micrófono, BP-GL95A)
Dimensiones (An. x Al. x Prof.)	124 x 269 x 332 mm sin proyección
Alimentación	12 V CC
Consumo	Aprox. 18 W (con monitor LCD VF, objetivo AF, micrófono, durante la grabación) Aprox. 15 W (carcasa, durante la grabación)
Temperatura de funcionamiento	De 0°C a +40°C
Temperatura de almacenamiento	De -20°C a +60°C
Tiempo de duración de la batería	Aprox. 310 minutos con batería BP-GL95A
Formato de grabación	Vídeo: MPEG-2 Long GOP Modo HQ HD: VBR, velocidad de bit máxima: 35 Mb/s, MPEG-2 MP@HL Modo SP HD: CBR, 25 Mb/s, MPEG-2 MP@H-14 Modo SD: DVCAM Audio: modo HD: PCM lineal (4 canales, 16 bits, 48 kHz), modo SD (opcional): PCM lineal (2 canales, 16 bits, 48 kHz)
Frecuencia de cuadro de grabación	Área de PAL: Modo HQ HD: 1920 x 1080/50i, 25p, 1440 x 1080/50i, 25p, 1280 x 720/50p, 25p Modo SP HD: 1440 x 1080/50i Modo SD (opcional): 720 x 576/50i, 25pSF Área de NTSC: Modo HQ HD: 1920 x 1080/59.94i, 29.97p, 23.98p, 1440 x 1080/59.94i, 29.97p, 23.98p, 1280 x 720/59.94p, 29.97p, 23.98p Modo SP HD: 1440 x 1080/59.94i, 23.98p (pull down) Modo SD: 720 x 480/59.94i, 29.97pSF
Tiempos de grabación y reproducción	Modo HQ: Aprox. 100 minutos con tarjeta de memoria SBP-32 (32 GB)** Aprox. 50 minutos con tarjeta de memoria SBP-16 (16 GB) Modo SD (opcional): Aprox. 140 minutos con tarjeta de memoria SBP-32 (32 GB)** Aprox. 70 minutos con tarjeta de memoria SBP-16 (16 GB)
Objetivo (sólo PMW-350K)	
Montura del objetivo	Montura SONY de bayoneta de 2/3"
Relación de zoom	16x (óptico), servo/manual (objetivo AF para PMW-350K)
Distancia focal	f = entre 8 mm y 128 mm (equivalente a entre 31,5 mm y 503 mm en objetivos de 35 mm)
Iris	F1.9 a F16 y cerrado, seleccionable automático/manual
Enfoque	AF/MF/Full MF seleccionable, 800 mm a ∞ (MACRO OFF), 50 mm a ∞ (MACRO ON)
Estabilizador de imagen	-
Diámetro de filtro	M82 mm, 0,75 mm de paso (en objetivo)
Sección de cámara	
Dispositivo de imagen	3 sensores Exmor CMOS Full HD de 2/3"
Píxeles efectivos	1920 (H) x 1080 (V)
Sistema óptico	Sistema de prisma de F1.4
Filtros ópticos incorporados	1: Clear, 2: 1/4ND, 3: 1/16ND, 4: 1/64ND
Sensibilidad (2.000 lx, 89,9% de reflectancia)	F12 (típica) (modo 1920 x 1080/59.94i) F13 (típica) (modo 1920 x 1080/50i)

Sección de cámara	
Iluminación mínima:	0,006 lx (típica) (modo 1920 x 1080/59.94i, F1.9, ganancia de +42 dB, acumulación de 64 cuadros)
Relación señal-ruido	59 dB (Y) (típica)
Resolución horizontal	1.000 líneas de tv o más (modo 1920 x 1080i)
Velocidad de obturación	De 1/60 seg. a 1/2.000 seg. + ECS
Obturador lento (SLS)	Acumulación de 2, 3, 4, 5, 6, 7, 8, 16, 32 y 64 cuadros
Función de cámara lenta y cámara rápida	720p: Frecuencia de cuadro de grabación seleccionable de 1 a 60 fps 1080p: Frecuencia de cuadro de grabación seleccionable de 1 a 30 fps
Balance de blancos	Predeterminado (3.200 K), memoria A, memoria B/ATW
Ganancia	-3, 0, 3, 6, 9, 12, 18, 24, 30, 36, 42 dB
Entradas/salidas	
Entrada de audio	Tipo XLR de 3 pines (hembra) (x2), conmutable línea/mic/mic + 48 V
Salida compuesta	BNC (x1), PAL o NTSC, COMPONENTE Y
Salida de audio	Tipo XLR de 5 pines
Salida SDI	BNC (x1), conmutable HD-SDI/SD-SDI
i.LINK	IEEE1394, 4 pines (x1), HDV (HDV 1080i) / entrada/salida flujo DVCAM, S400
Entrada de código de tiempo	BNC (x1)
Salida de código de tiempo	BNC (x1)
Entrada genlock	BNC (x1)
USB	Dispositivo de tipo B (x1)
Salida de auriculares	Mini-jack estéreo (x1)
Salida del altavoz	Monoaural
Entrada de CC	Tipo XLR de 4 pines
Salida de CC	4 pines
Remoto	8 pines
Control remoto del objetivo	12 pines
MIC	Tipo XLR de 5 pines
Salida HDMI	19 pines
Visor	26 pines (LCD VF), 20 pines (DXF)
Receptor inalámbrico IN	D-Sub de 15 pines
Monitoreo	
Visor	Monitor LCD en color de 3,5****, aprox. 921.000 píxeles, 640 (H) x 3 (RGB) x 480 (V), 16:9, tipo híbrido
Monitor LCD incorporado	Monitor LCD en blanco y negro (nivel de audio, TC, batería y capacidad restante del soporte)
Medios	
Tipo	Ranura ExpressCard/34 (x2)
Accesorios suministrados	
	Objetivo con zoom 16x (1), parasol (1) (sólo PMW-350K), micrófono estéreo (1), paravientos (1), correa de hombro (1), manual de instrucciones (1), software Clip Browser de XDCAM EX (1), software controlador de dispositivo SxS (1), diagrama de pruebas para ajuste de la distancia focal (1).

* Las especificaciones están medidas con el objetivo suministrado.

** Cuando se graba en modo HQ (35 Mbps) pueden variar los tiempos de grabación reales en función de la velocidad de bit que se adopte durante la codificación.

*** Área visible medida en diagonal.

© 2009 Sony Corporation. Todos los derechos reservados. Queda prohibida la reproducción total o parcial sin la debida autorización. Las características y especificaciones están sujetas a cambio sin previo aviso. Todos los pesos y medidas no métricas son aproximados. Sony, IPELA y DEPA son marcas comerciales de Sony Corporation. Las demás marcas citadas pertenecen a sus respectivos propietarios.

Distribuido por	<p>Acerca de Sony Professional</p> <p>Sony Professional es el proveedor líder de soluciones AV/IT para empresas de una amplia gama de sectores, como Comunicación y Broadcast, Videovigilancia y Comercio, Transporte y Grandes Recintos. Ofrece productos, sistemas y aplicaciones para la creación, manipulación y distribución de contenido audiovisual digital que aportan un valor añadido a las empresas y a sus clientes. Con una dilatada experiencia de más de 25 años en el suministro de productos líderes en el mercado, Sony Professional ocupa la posición perfecta para ofrecer una calidad excepcional a sus clientes. La división Professional Services de Sony, la sección dedicada a la integración de sistemas, ofrece a sus clientes acceso a la experiencia y los conocimientos de los mejores profesionales de toda Europa. En colaboración con una red de socios tecnológicos importantes, Sony Professional ofrece soluciones completas ajustadas a las necesidades de cada cliente, integrando el software y los sistemas a fin de alcanzar los objetivos específicos de cada empresa. Encontrará más información en www.sonybiz.net</p>
	