

Cámaras termográficas Ti25 y Ti10 de Fluke

Datos técnicos

Lo máximo en herramientas para solución de problemas y mantenimiento

Las herramientas perfectas para agregar a su arsenal de solución de problemas. Construidas para entornos de trabajo exigentes, estas cámaras termográficas de alto rendimiento, completamente radiométricas, son ideales para resolver problemas en instalaciones eléctricas, equipos electromecánicos, equipo de procesos, equipo de HVAC (calefacción, ventilación y aire acondicionado) y otros.

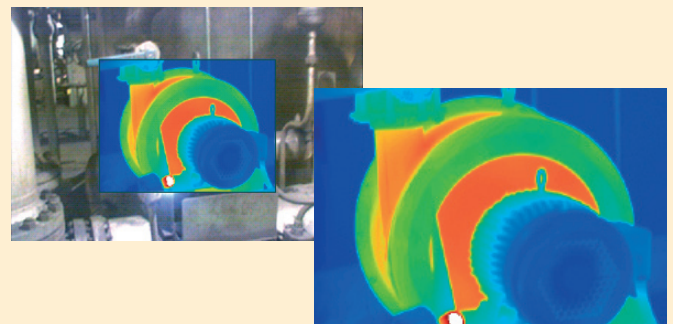
- Todas las cámaras termográficas de Fluke incluyen capacidades mejoradas de detección de problemas y análisis mediante la tecnología IR-Fusion®. Simplemente desplácese por los diferentes modos de visualización rápidamente para identificar mejor áreas problemáticas en imágenes térmicas de IR completo, en imágenes dentro de otras imágenes o en imágenes automáticas mixtas visuales y térmicas.
- Optimizado para uso en terreno en entornos de trabajo exigentes.
- Diseñados y comprobados para soportar una caída de 2 metros (6,5 pies). ¿Cuándo fue la última vez en que dejó caer una herramienta?
- Soporta el polvo y comprobado para resistir el agua hasta una clasificación IP54.
- Suministra las imágenes claras y nítidas que se necesitan para detectar problemas rápidamente.
- Identifique incluso pequeñas diferencias de temperatura que podrían indicar problemas con una excelente sensibilidad térmica (NETD).
- El menú intuitivo de tres botones es fácil de usar; simplemente navegue con sólo mover el pulgar.
- No es necesario llevar consigo un bolígrafo y papel; registre los hallazgos hablando ante la cámara. Es posible grabar anotaciones de voz con cada imagen que toma. Los comentarios de voz se guardan junto con las imágenes individuales para referencia futura (sólo para el modelo Ti25).
- Se incluye todo lo que se necesita para comenzar.
- Correa de mano ajustable para el usuario zurdo o diestro.
- Fabricado en EE.UU.



Tecnología IR-Fusion®

Analice las cosas de ambas maneras. Las imágenes infrarrojas y visuales (luz visible) fusionadas entre sí comunican información crítica con mayor rapidez y facilidad; ya no alcanza con las imágenes infrarrojas tradicionales.

IR-Fusion, una tecnología con patente en trámite, captura simultáneamente una foto digital, además de la imagen infrarroja, y las fusiona, eliminando el misterio del análisis de imágenes IR. IR-Fusion es estándar en los modelos Ti25 y Ti10 de Fluke.



Especificaciones detalladas

	Ti25	Ti10
Temperatura		
Rango de medición de temperatura (no calibrado por debajo de -10 °C)	-20 °C a +350 °C (-4 °F a +662 °F) (dos rangos)	-20 °C a +250 °C (-4 °F a +482 °F)
Exactitud	± 2 °C o 2 % (lo que sea mayor)	± 5 °C o 5 % (lo que sea mayor)
Corrección de la emisividad en la pantalla	Sí	—
Rendimiento de creación de imágenes		
Campo visual	23° x 17°	
Resolución espacial (IFOV)	2,5 mrad	
Distancia focal mínima	Lente térmico: 15 cm (6 pulg.) Lente de luz visible (visual): 46 cm (18 pulg.)	
Enfoque	Manual	
Frecuencia de imágenes	Velocidad de actualización de 9 Hz	
Tipo de detector	Arreglo de plano focal de 160 x 120, microbolómetro sin enfriamiento	
Tipo de lente infrarrojo	lente de 20 mm F = 0,8	
Sensibilidad térmica (NETD)	≤ 0,1 °C a 30 °C (100 mK)	≤ 0,2 °C a 30 °C (150 mK)
Banda espectral infrarrojo	7,5 μm a 14 μm	
Cámara visual	Resolución de 640 x 480	
Presentación de la imagen		
Paletas	Acero, azul-rojo, alto contraste, ámbar, metal caliente, gris	Acero, azul-rojo, alto contraste, gris
Nivel y alcance	Modificación suave de la escala (automática y manual) de nivel y alcance	
Minimum span (en el modo manual)	2,5 °C (4,5 °F)	5 °C (9 °F)
Minimum span (en el modo automático)	5 °C (9 °F)	10 °C (18 °F)
Información de IR-Fusion®	Infrarrojo completo con mezcla automática MÁX, MED o MÍN; e imagen dentro de imagen con mezcla automática MÁX, MED o MÍN (mezcla visual e IR)	Infrarrojo completo o imagen dentro de imagen
Imagen dentro de imagen (PIP)	Tres niveles de mezcla IR en pantalla mostrados en el centro a 320 x 240 píxeles	100 % IR mostrado en el centro 320 x 240 píxeles
Pantalla completa (PIP desactivado)	Tres niveles de mezcla IR en pantalla mostrados en la pantalla LCD central de 640 x 480	100 % IR mostrado en el centro LCD de 640 x 480
Anotación de voz		
Anotación de voz	60 segundos máximos de tiempo de grabación por imagen	—
Almacenamiento de imágenes y datos		
Soporte de almacenamiento	Tarjeta de memoria SD (la tarjeta de memoria de 2 GB almacenará al menos 1200 imágenes IR completamente radiométricas (.is2) e imágenes visuales enlazadas, cada una con anotaciones de voz de 60 segundos, o 3000 imágenes IR básicas (.bmp))	
Formatos de archivo	No radiométrico (.bmp) o completamente radiométrico (.is2) No se requiere el software de análisis para archivos no radiométricos (.bmp)	
Formatos de archivo de exportación con software SmartView™	JPEG, BMP, GIF, PNG, TIFF, WMF, EXIF y EMF	

Especificaciones generales

Temperatura	En funcionamiento: -10 °C a +50 °C (14 °F a 122 °F) De almacenamiento: -20 °C a +50 °C (-4 °F a +122 °F) sin baterías
Humedad relativa	10 % a 90 % sin condensación
Pantalla	Pantalla LCD de 9,1 cm (3,6 pulg.) de diagonal, apaisada, a color, VGA (640 x 480) con luz de fondo (seleccionable brillante o automático)
Controles y ajustes	Escala de temperatura seleccionable por el usuario (°C/°F) Selección de idioma Ajuste de hora/fecha Selección de emisividad (sólo Ti25) Hot Spot y Cold Spot seleccionable por el usuario en la imagen (sólo Ti25) El modelo Ti25 permite al usuario ajustar la paleta, la mezcla alfa, el nivel, alcance, PIP y emisividad en una imagen capturada antes de almacenarla.
Software	Se incluye el software de análisis completo y generación de informes SmartView™
Alimentación	Batería: Paquete de batería interna recargable (incluida) Tiempo de servicio de la batería: Tres a cuatro horas de uso continuo (supone un 50 % de brillo de la pantalla LCD) Tiempo de carga de la batería usando un adaptador/cargador de CA y cargador de CC para automóviles: Dos horas para carga completa
Operación/carga de CA	Adaptador/cargador de CA (110 V CA a 220 V CA, 50 Hz a 60 Hz). Carga la batería mientras la cámara está en funcionamiento. Se incluyen los adaptadores universales de la red de CA.
Ahorro de energía	El modo de reposo se activa después de 5 minutos de inactividad, apagado automático después de 20 minutos de inactividad.
Normas de seguridad	Directiva de la CE: IEC/EN 61010-1 2da edición, grado de contaminación 2
Compatibilidad electromagnética	Directiva de la EMC: EN61326-1 C-Tick: IEC/EN 61326 US FCC: CFR 47, Parte 15 Clase A
Vibración	2 G, IEC 68-2-29
Impacto	25 G, IEC 68-2-29 (1 m de caída, 5 lados)
Dimensiones (Alt. x Anch. x Prof.)	0,27 m x 0,13 m x 0,15 m (10,5 pulg. x 5 pulg. x 6 pulg.)
Peso	1,2 kg (2,65 lb)
Clasificación IP	IP54
Garantía	Dos años
Ciclo de calibración	Dos años (supone una operación normal y envejecimiento normal)
Idiomas admitidos	Español, inglés, italiano, alemán, francés, ruso, portugués, sueco, turco, checo, polaco, finlandés, chino simplificado, chino tradicional, coreano, japonés

Información para pedidos

FLUKE-Ti25 Cámara termográfica
FLUKE-Ti10 Cámara termográfica

Incluido con el producto

Cámara termográfica con lente de 20 mm, fuente de alimentación de CA/cargador de batería (incluidos adaptadores de la red principal), tarjeta de memoria SD, lector de tarjetas SD (USB) para descargar imágenes en su computadora, software SmartView™ con actualizaciones gratuitas del software para toda la vida, estuche duro y robusto de transporte, bolsa blanda de transporte, correa para la mano, manual de uso, tarjeta de registro de la garantía



Accesorios opcionales

Cargador Fluke-TI Cargador para automóviles para cámaras termográficas (adaptador de potencial auxiliar estándar de 12 V CC) Compatible con ambos modelos Ti25 y Ti10.



Fluke. Keeping your world up and running.®

Fluke Corporation
PO Box 9090, Everett, WA 98206 EE.UU.

Fluke Europe B.V.
PO Box 1186, 5602 BD Eindhoven, Países Bajos

Para obtener información adicional, póngase en contacto con:

En EE.UU. (800) 443-5853 o Fax (425) 446-5116
En Europa/Medio Oriente/África +31 (0) 40 2675 200 o Fax +31 (0) 40 2675 222
En Canadá (800)-36-FLUKE o Fax (905) 890-6866
Desde todos los demás países +1 (425) 446-5500 o Fax +1 (425) 446-5116
Acceso a Internet: <http://www.fluke.com>

©2007 Fluke Corporation. All rights reserved.
Specifications subject to change without notice.
Printed in U.S.A. 8/2007 3107868-D-ES-N-REV A